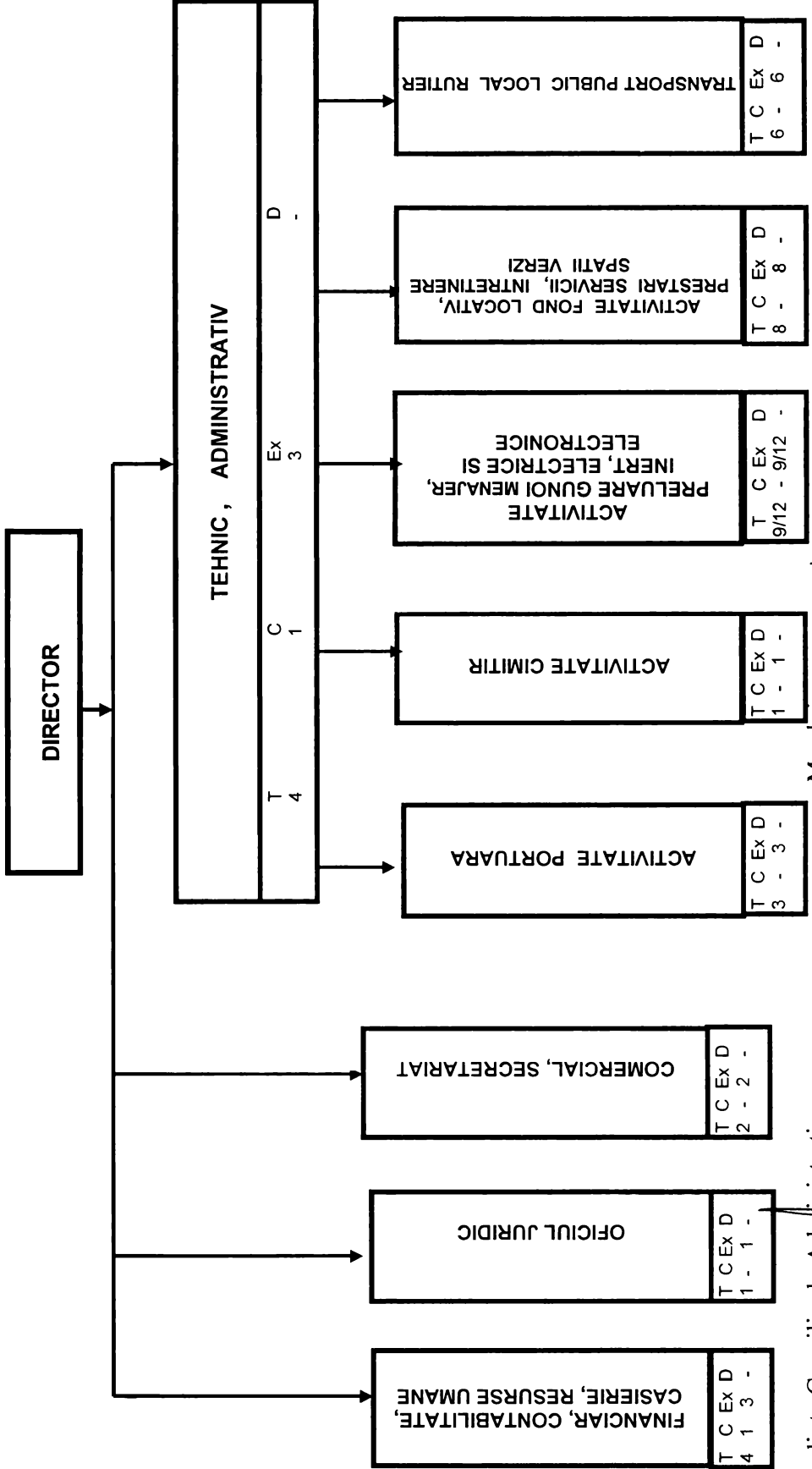


ORGANIGRAMA S.C. ASPL SULINA S.R.L. - propunere



Președinte Consiliu de Administrație
Andrei Mihai (vot „pentru”)

Șchiopu Lucia (vot „pentru”)
Chiriac Dănuț (vot „pentru”)
Membri

Gheorghe Silviu (vot „pentru”)
Varabev Valentin (vot „pentru”)